

Rengöring av AeroChamber Flow-Vu



Liten mask
0-18 mån



Medium mask
1-5 år



Ungdom
munstycke
5 år+



Munstycke



Vuxen
Liten mask

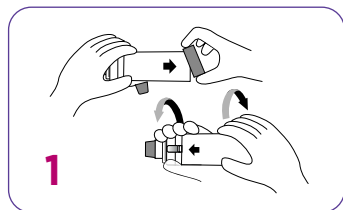


Vuxen mask

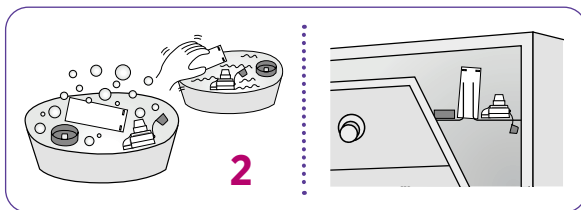
BARN

VUXEN

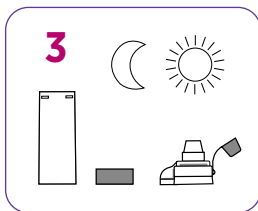
Instruktion:



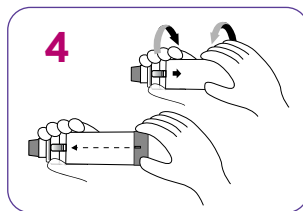
1. Dela din AeroChamber.



2. Delarna kan läggas i blöt i 15 minuter i ljummet vatten med lite mildt diskmedel, skölj ordentligt efteråt. Tål också diskmaskin i upp till 70°C.



3. Låt delarna lufttorka eller torka i diskmaskinen. Undvik dock värmefunktionsfunktionen i diskmaskin. Delarna ska vara helt torra innan du använder dem.



4. Sätt ihop kammaren som anvisat. Bakstycket centreras med Flow-Vu-indikatorn.

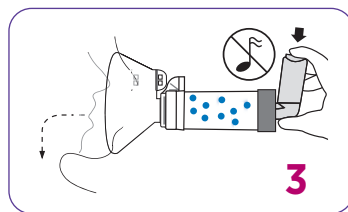
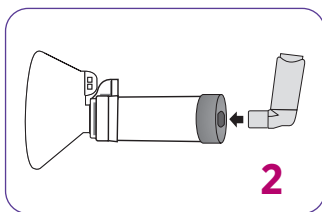
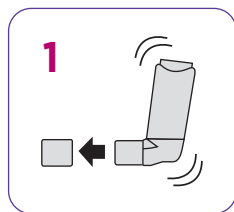


Se våra instruktionsfilmer för användning och rengöring:

[www.medicininstruktioner.se/
chiesi/aerochamber/](http://www.medicininstruktioner.se/chiesi/aerochamber/)

Användning av AeroChamber Flow-Vu

Instruktion:



AVSEDD ANVÄNDNING

Denna behållare är avsedd för användning tillsammans med en graderad dosinhalator för att leverera medicin i form av aerosol till dina lungor så som ordinerats dig av din läkare/sjuksköterska.

FÖRE VARJE ANVÄNDNING

Behållaren är klar att användas direkt när den har packats upp. Se till att dessa instruktioner och de instruktioner som medföljer inhalatorn har lästs. Undersök kammaren nogga och avlägsna främmande föremål. Byt genast ut den om du ser någon skada eller saknade delar.

SÅ HÄR SKA DU ANVÄNDA DIN BEHÅLLARE

1. Skaka inhalatorn omedelbart innan den används, om det står så i medföljande instruktioner för inhalatorn.
2. För in inhalatorn i bakstycket på behållaren. Placera masken mot ansiktet och se till att den sluter tätt.
3. Andas ut och tryck sedan på inhalatorn i början av en långsam inandning. Håll masken på plats och andas in och ut genom kammaren under 5-6 andetag. För användning av munstycke, håll andan 5-10 sekunder, eller andas in och ut 2-3 gånger.

i Noteringar

- SAKTA NER om du hör ett visslande ljud (det betyder att du andas in för snabbt)
- Om någon hjälper dig kan de använda Flow-Vu-inandningsindikatorn för att säkerställa en bra försegling, koordinera trycket på inhalatorn med inandningen och räkna antalet andetag. Flow-Vu-indikatorn rör sig mot dig när du andas in och rör sig enbart om du har ordentligt tätt.
- Ge en (1) puff i taget. Följ instruktionerna som medföljer inhalatorn när det gäller hur länge man ska vänta innan man upprepar.

Patientvideor som är lätta att använda finns på www.aerochamber.com



Chiesi Pharma AB | Klara Norra Kyrkogata 34, 5tr. SE-111 22 Stockholm
www.chiesipharma.se | infonordic@chiesi.com | Tel: +46 8 753 3520

AeroChamber
Plus
Flow-Vu
Anti-Static Valved Holding Chamber